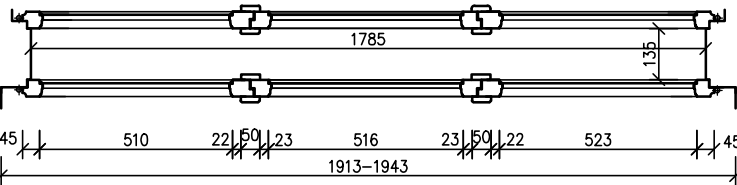
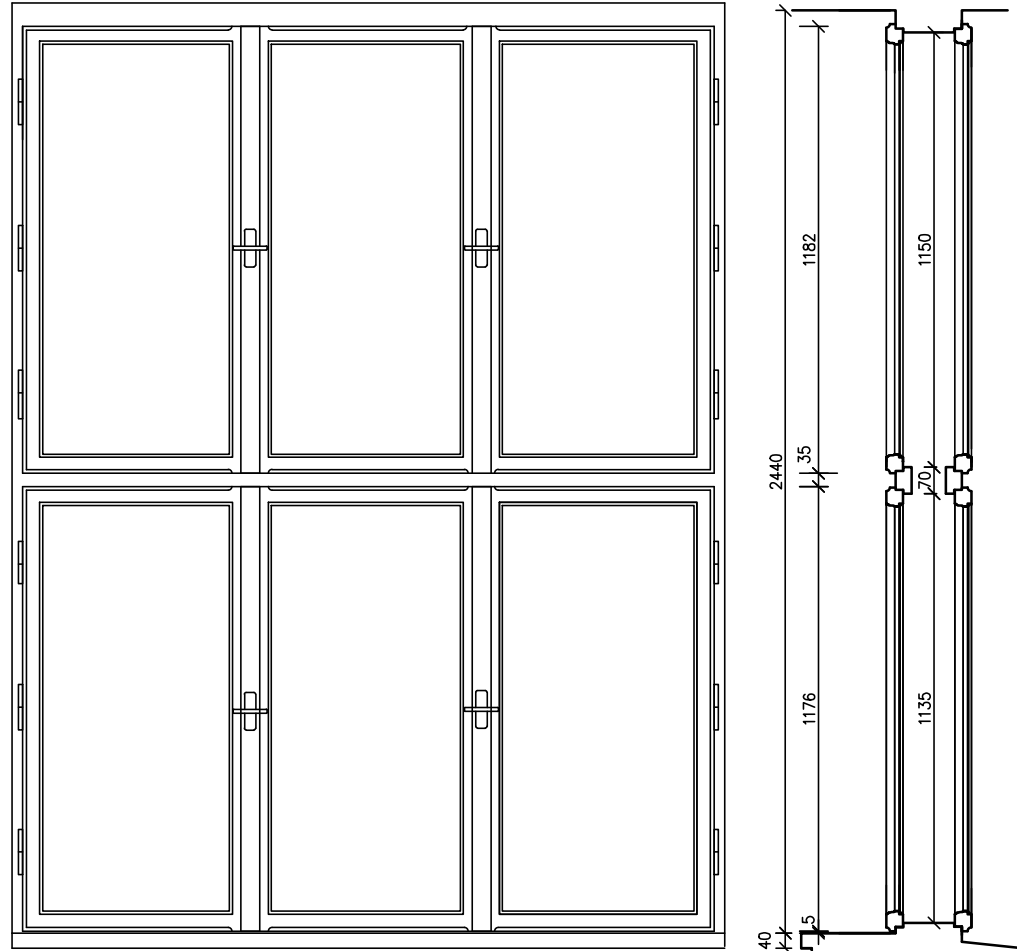
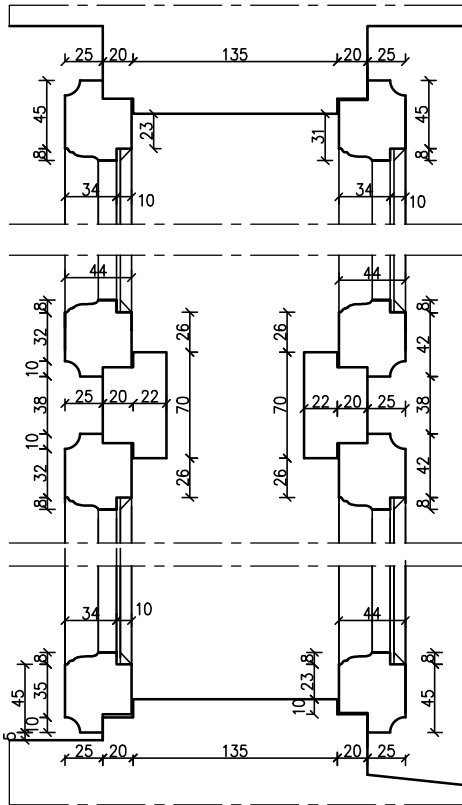
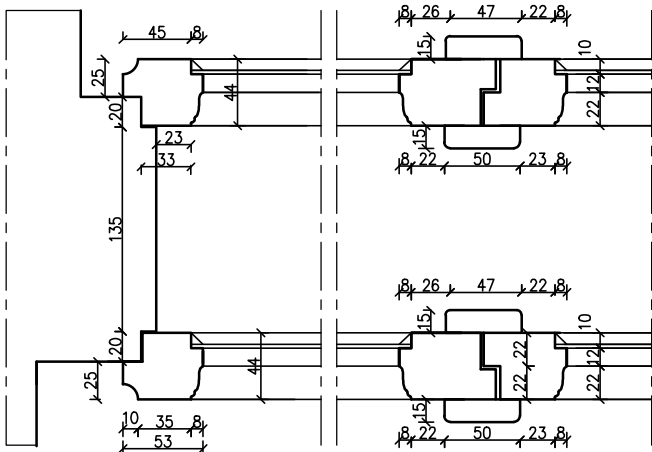


OKNA W POM. 1.05,1.06, 1.07, (O1.19-O1.22)

DETALE PRZEKROJÓW OKIEN O1.19-22 SKALA 1:5

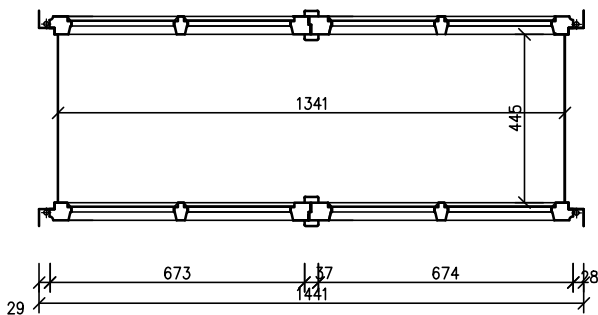
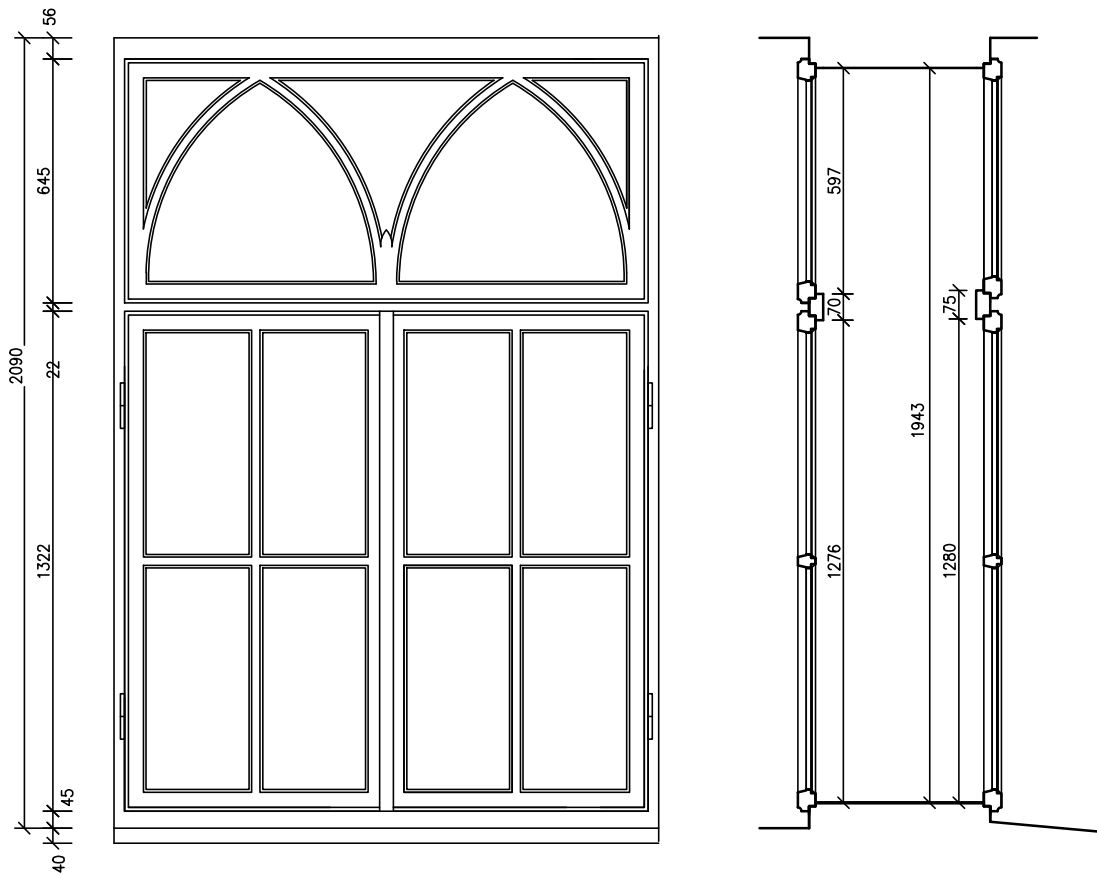


OKNO OŚCIEŻNICOWE POLSKIE – SKRZYDŁA ZEWNĘTRZNE OTW. NA ZEWNĄTRZ
W OŚCIEŻNICY DREWNIANEJ.
KWATERY ŚRODKOWE NIEOTWIERANE, MOCOWANE NA ZASUWKI, KWATERY ZEWNĘTRZNE
KWATERY ZEWNĘTRZNE ZAMYKANE KLAMKĄ

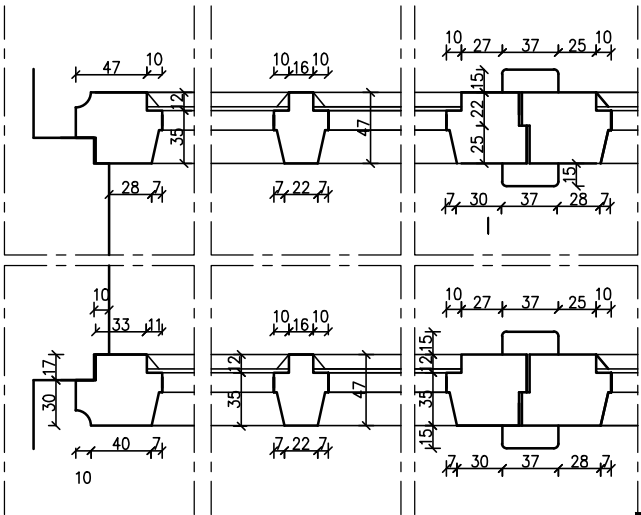
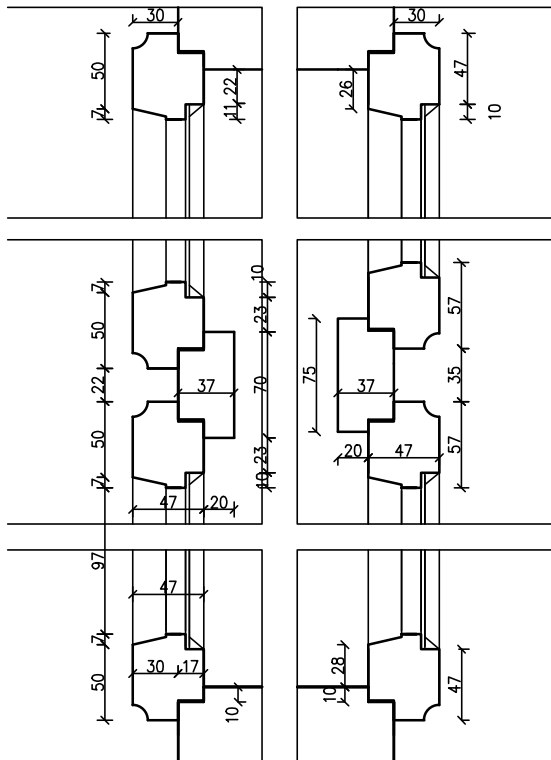


OKNO W POM. 1.08 (O1.18)

OKNO OŚCIEŻNICOWE POLSKIE – SKRZYDŁA ZEWNĘTRZNE OTW. NA ZEWNĄTRZ
W OŚCIEŻNICY DREWNIANEJ.
OŚCIEŻNICA DWUDZIELNA (OSOBNA DLA ZEWNĘTRZNEGO I WEWNĘTRZNEGO SKRZYDŁA
PRZESTRZEŃ MIĘDZY OŚCIEŻNICAMI WYPEŁNIONA ZAPRAWĄ
GÓRĄ NAŚWIEITLE –ZAMOCOWANE NA PÓŁZAKRĘTKACH (BEZ ZAWIASÓW)
SKRZYDŁA DOLNE ZAMYKANE NA ZASUWKI



DETALE PRZEKROJÓW OKNA O1.18 SKALA 1:5



<div>ARTUR GRODZIŃSKI</div> <div>33-100 TARNÓW, UL. GROTTGERA 26 tel. 014 69 68 888, kom. 0 508 134 500, e-mail art.lamow@wp.pl</div>			
PROJEKT BUDOWLANY "REWITALIZACJA BUDYNKU PAŁACU DĄBSKICH"- PRZEBUDOWA, ZMIANA SPOSOBU UŻYTKOWANIA NA BUDYNEK KULTURALNO - ADMINISTRACYJNY			
LOKALIZACJA dz. nr 1665/24 obręb 0013 WOJNICZ			
BRANŻA ARCHITEKTURA		STADIUM PROJEKT BUDOWLANY	
NAZWA RYSUNKU STOLARKA OKIENNA PARTER CZĘŚĆ 3			
PROJEKTANT mgr inż. arch. Artur Grodziński nr upr. MPOIA/076/2016 specjalizacja architektoniczna			
DATA 09.2021	SKALA 1:20,1:5	NR RYSUNKU A_17	